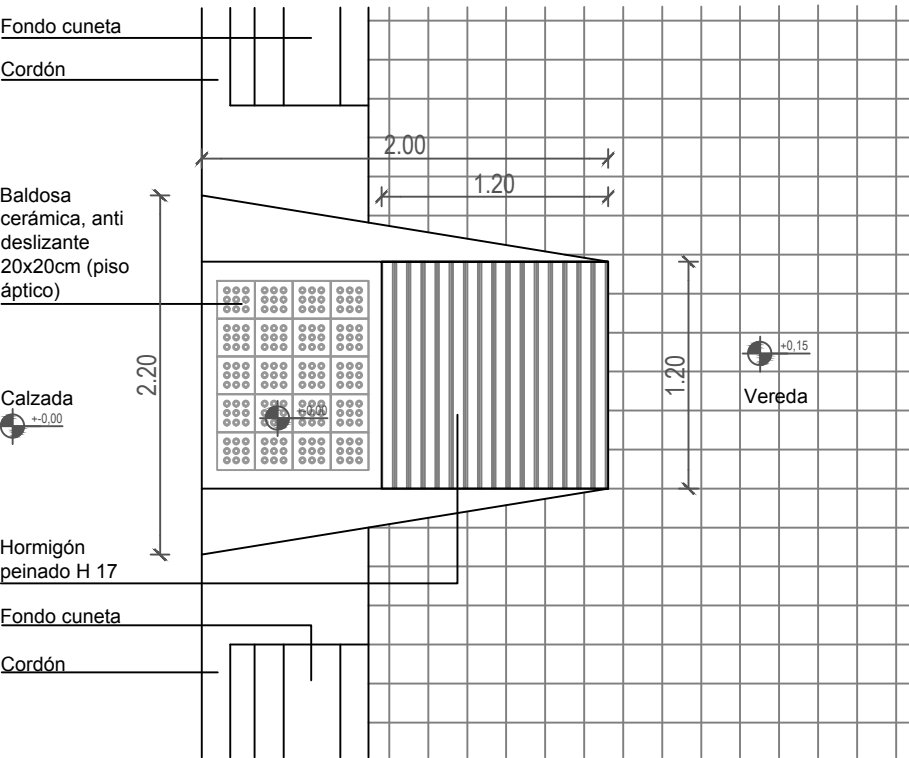
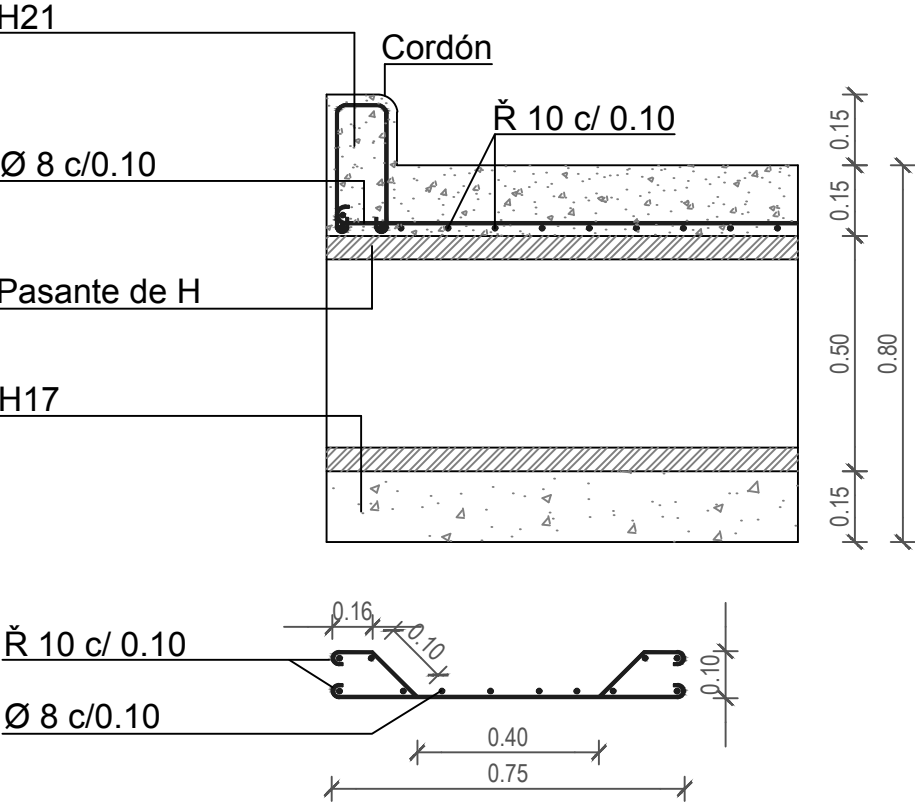


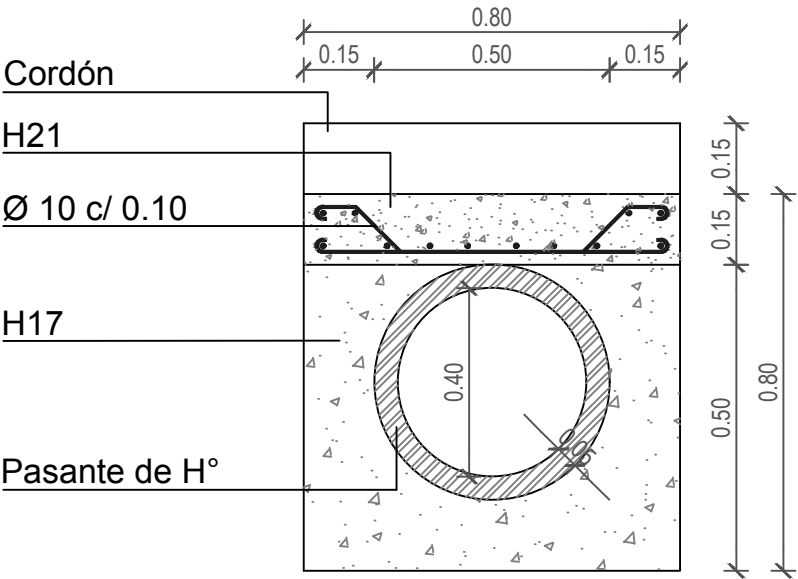
DETALLE RAMPA PEATONAL
PLANTA



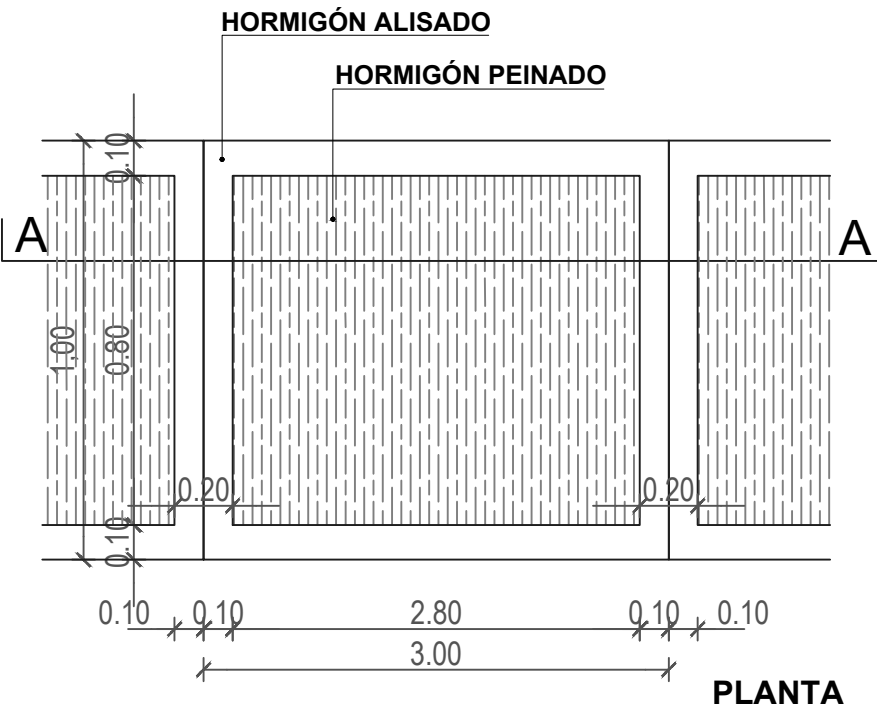
DETALLE PASANTE DE CALLE
CORTE LONGITUDINAL



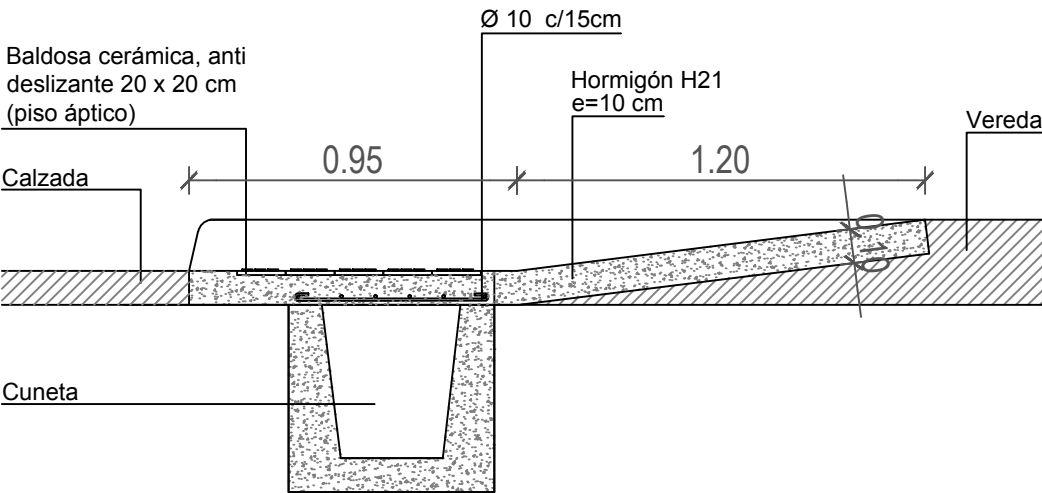
CORTE TRANSVERSAL



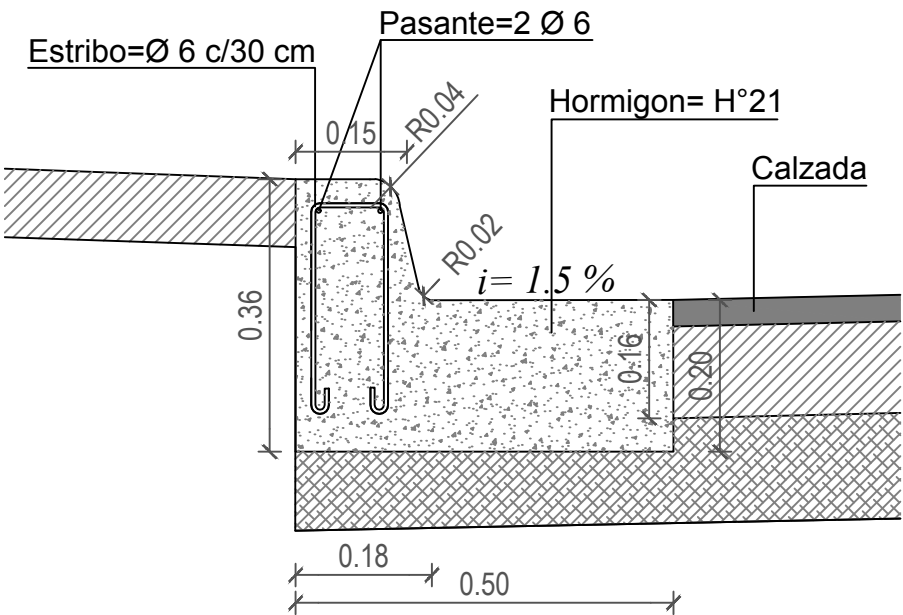
DETALLE DE PISOS



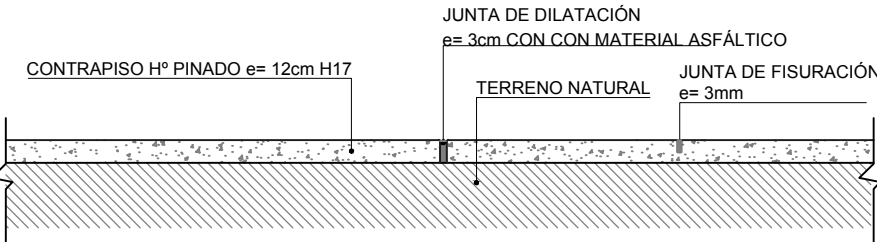
DETALLE RAMPA PEATONAL
CORTE TRANSVERSAL



DETALLE CORDÓN ZAPATA
CORTE TRANSVERSAL



DETALLE PISO (Hormigón peinado)



NOTA 1: Las dimensiones serán variables según la zona a intervenir.

NOTA 2: La terminación peinada se realizará en el sentido perpendicular al lado mas largo del paño a construir.

NOTA 3: Las JUNTAS DE DILATACIÓN se realizarán cada 3.00ml o 12.00m2 (2 paños). Cuando el piso no sea regular, la ubicación de las juntas se acordará con la inspección. Las JUNTAS DE FISURACIÓN se realizarán en cada unión de paños y deberán ser ASERRADAS.